



Valor	País	16/09/16	Cambio semana	2016 (%)	Dvndo (%)	PER
<b>Renta variable</b>						
IBEX 35	España	8633,4	-4,3	-9,5	4,3	15
CAC 40	Francia	4332,45	-3,5	-6,6	3,8	15
DAX	Alemania	10276,17	-2,8	-4,3	3,0	13
FTSE MIB	Italia	16192,16	-5,6	-24,4	4,2	16
FT100	UK	6710,28	-1,0	7,5	4,1	17
DJ Eurostoxx 50	Europa	2935,25	-3,9	-10,2	4,0	14
STOXX 600	Europa	337,82	-2,2	-7,7	3,6	16
S&P 500	EE.UU.	2139,16	0,5	4,7	2,2	18
Nikkei 225	Japón	16519,29	-2,6	-13,2	2,0	16
MSCI World	Mundial	1696,31	-0,7	2,0	2,7	17

<b>Bolsa emergente</b>						
Bovespa	Brasil	57079,76	-1,6	31,7	2,8	15
Sensex	India	28599,03	-0,7	9,5	1,5	18
Hang Seng	HK	23335,59	-3,2	6,5	3,5	13
MICEX	Rusia	1981,96	-2,3	12,5	4,5	7
CSI 300	China	3238,73	-2,4	-13,2	2,2	14
MSCI EM	EM	885,45	-2,6	11,5	2,6	13

<b>Principales valores IBEX35</b>						
BANCO SANTANDER		3,88	-7,7	-14,9	5,1	9
INDITEX		31,75	-1,6	0,2	1,4	31
TELEFONICA		9,10	-6,5	-11,1	8,1	13
BBVA		5,23	-8,1	-22,4	7,0	10
IBERDROLA SA		5,93	-1,9	-9,5	2,6	15
INTL CONS AIRLIN		4,89	-1,7	-40,9	1,0	5
AMADEUS IT GROUP		43,73	0,3	7,5	2,0	20
FERROVIAL SA		18,09	-2,8	-13,3	3,4	29
REPSOL SA		11,77	-6,6	16,3	6,3	7
ABERTIS		13,67	-3,0	-0,4	4,8	17
CAIXABANK S.A		2,46	-3,1	-23,4	6,5	10
GAS NATURAL SDG		17,96	-5,2	-4,5	5,1	13
RED ELECTRICA		19,00	-3,0	-1,5	4,2	17
ACS		24,82	-6,3	-8,1	4,6	11
GRIFOLS SA		19,14	-0,3	-10,2	1,6	19

Valor a:	16/09/16	9/09/16	31/12/15
----------	----------	---------	----------

<b>Rentabilidad Bono 10 años (%)</b>			
España	1,08	1,08	1,77
Alemania	0,01	0,01	0,63
Reino Unido	0,87	0,86	1,96
EE.UU.	1,69	1,67	2,27
Japón	-0,04	-0,02	0,27

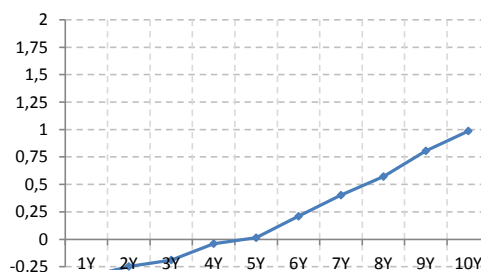
<b>Spreads de crédito (puntos básicos)</b>			
España	107	107	114
Itraxx Europe	71	68	77,06
Itraxx Xover (HY)	336	318	314,43

<b>Divisas</b>			
EUR-USD	1,12	1,12	1,09
EUR-GBP	0,86	0,85	0,74
USD-JPY	102,29	102,69	120,22
EUR-CHF	1,09	1,10	1,09

<b>Materias Primas (\$)</b>			
Brent	46	48	37,28
Oro	1310	1328	1061,10
Cobre	215	209	213,50

<b>Volatilidad (%)</b>			
VIX	15	18	18,21

**Curva de tipos de interés de deuda española**



## Comentario de mercado

A la espera de la reunión de la Fed esta semana, y su decisión sobre los tipos de interés, la semana cerró con una bolsa norte-americana al alza y una bolsa europea con fuertes caídas lideradas por el sector financiero.

Justamente en el sector financiero, las caídas en el sector financiero italiano eran generalizadas, pero destacaba especialmente la caída de Deutsche Bank (-12,2%) debido al riesgo de sanciones por parte del Departamento del Tesoro de Estados Unidos, que se cifran en 14 billones de dólares motivadas por su papel en la comercialización de hipotecas sub-prime. Más aún, el posible contagio a otros bancos europeos arrastraba a todo el sector a fuertes caídas, mientras el sector financiero norte-americano se mantiene a salvo de posibles litigios al haber llegado ya a acuerdos con su Departamento de Justicia en cuanto a las sanciones.

En cuanto al entorno macro-económico, la producción industrial norte-americana corrigió más de lo esperado por la caída de producción del sector utilities, dejando el porcentaje de utilización de su capacidad industrial en el 75,5%. En Europa la inflación se mantuvo en el 0,1%, por debajo del 0,2% esperado, y el índice ZEW de condiciones económicas bajó de 57,6 en agosto a 55,1 en septiembre.

En cuanto al sector energético, siguió cayendo por la corrección en el precio del petróleo derivado de la vuelta a la producción de Libia y Nigeria.

**COTIZACIÓN DE DEUTSCHE BANK**



